



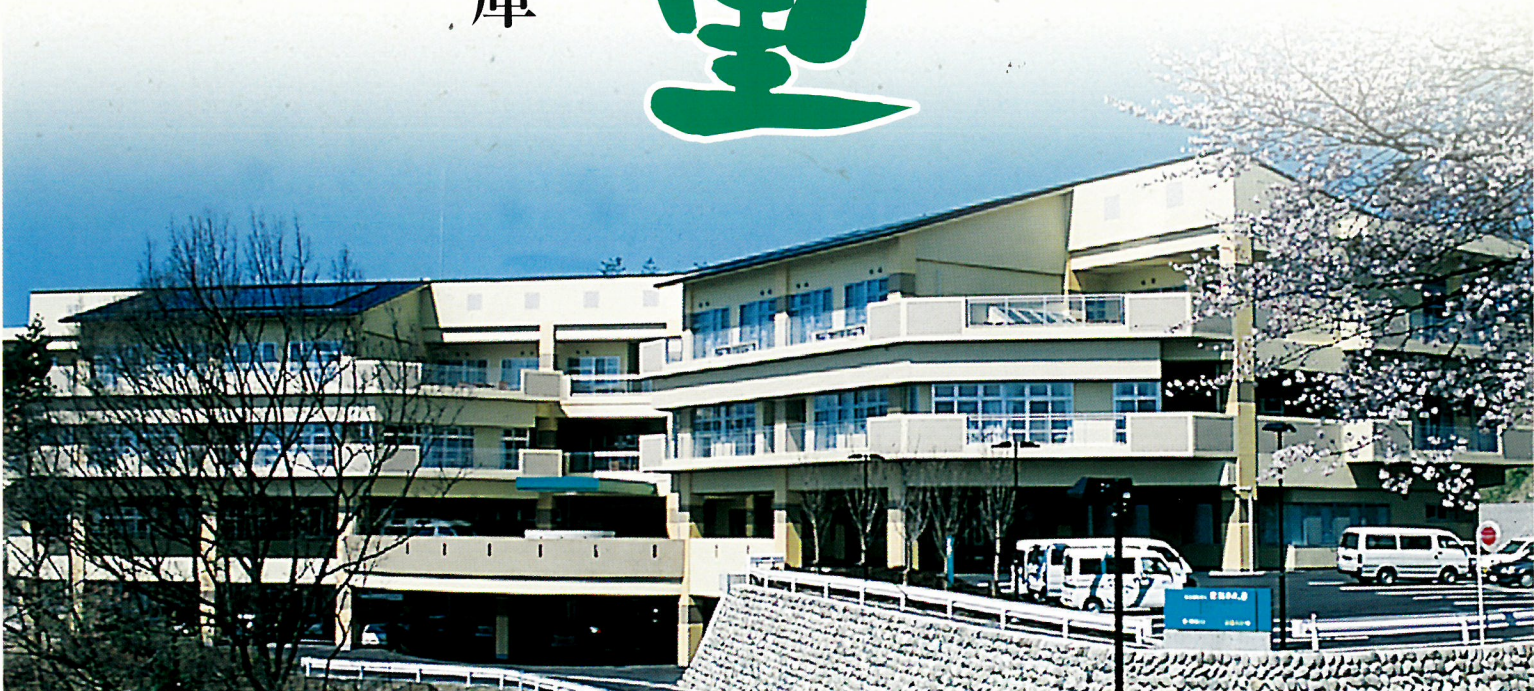
県内初の
ユニットケア!!
特別養護老人ホーム
経費老人ホームケアハウス
「さわやか」

社会福祉法人

親孝行の里

緑に囲まれた自然の宝庫

(施設内からの展望)



施設概要

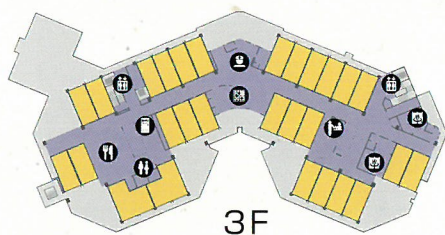
敷地面積：49,000㎡

延床面積：8,200㎡

構造・規模：鉄骨鉄筋コンクリート造 地下1階、地上3階

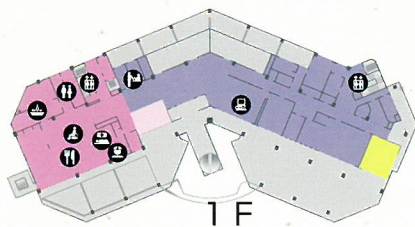
設備：療養室、診断室、機能回復訓練室、談話室、大食堂、
一般浴室、機械浴室、娯楽室、調理室、洗濯室、消毒室、
相談室、面接室、ヘルパーステーション、会議室、事務室、
ボランティア控室、職員休憩室、シャワー室、更衣室、
リネン室、家族宿泊室、倉庫、その他

施設案内



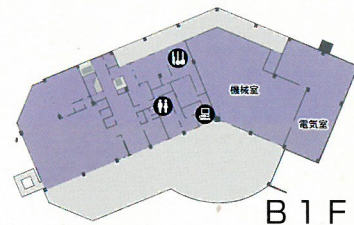
- ケアハウス
- 夫婦用(2名×2室) 4名
- 個室(26室) 26名

- 特別養護老人ホーム 58室 58名
- 6ユニット(1ユニット6~12室)
- 全室個室



- デイサービス 30名/日
- 居宅介護支援事業所
- ホームヘルプサービス

- 厨房
- 機械・電気室



ご案内



電車ご利用の場合

東武浅草駅よりロマンスカー利用(1時間35分)
やぶ塚駅下車、タクシーで3分
JR両毛線桐生駅下車、タクシーで15分

お車ご利用の場合

関越自動車道から北関東横断道経由、
太田藪塚インターより10分

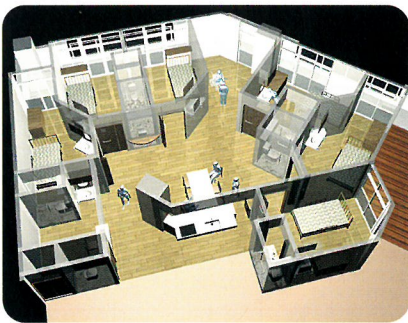
緑に囲まれた自然の宝庫



〒379-2301
群馬県太田市藪塚町3922
TEL. 0277-78-1165 FAX. 0277-78-1090
<http://www.oyakoukounosato.com>

特別養護 老人ホーム 親孝行の里

ご入居者のために考えられたユニットケアを導入



特別養護老人ホームは、常に介護を必要とされる人にご入居いただいて、日々の生活のお手伝いをさせて頂く施設です。施設内は家庭的であると同時に、日常的に人とのふれあいを大切にできるような環境(ユニットケア)につくられています。

お食事や入浴のお手伝いはもちろん、排泄の介助も受けながら、自立していく手助けをケアスタッフ一同24時間体制でご入居者の身になってご支援させていただきます。

ユニットケアとは

6～12室1グループとした少人数によるご近所付き合い的な環境のもと、出会いや楽しい会話の中で和やかな生活をお過ごしいただけます。なじみのお友達どうして家庭的な雰囲気の中、お食事や趣味の時間を一緒に過ごすことで、認知症の方も精神的に安定され、問題行動が抑えられると言われています。

サービス内容

- 全ての居室は個室とし、プライバシーをまもりながらゆとりある生活を過ごしていただくことができます。
- 食事・入浴・介護・機能回復訓練・健康管理・教養娯楽等のサービスをご利用頂けます。2階に理・美容室をご用意致しました。
- 地域の救急指定医療機関である太田記念病院及び宏愛会第一病院・東邦病院と提携し、定期的な健康診断や緊急時の対応など、安心のサービスをご提供します。



理・美容・娯楽室



ユニット内風景



ユニット内風景

軽費老人ホーム ケアハウス さわやか

広々した居住空間で、安心とやすらぎのある生活

ゆったりとした時間をお過ごし頂くために、お食事の支度、お風呂のご用意等を熟練したスタッフがサポートさせていただきます。

また、個人のプライバシーを保てるようにすべての居室は個室、または夫婦部屋となっております。

サービス内容

- 個人のプライバシーを保てるよう、すべての居室は個室、または夫婦部屋となっております。
- カロリー計算されたバランスの良いお食事が3食付きます。
- 入浴は、2ヶ所の大浴場でゆっくりとおくつろぎいただけます。
- ケアホンシステムによりご入居者からの呼び出しに素早く対応します。
また全室、テレビ・電話・インターネットの接続用コネクターを装備しています。
- 談話室や娯楽室、和室、バルコニーなど充実した設備を完備。
- 読書や囲碁・将棋、カラオケなどで楽しいひとときをお過ごしください。

夫婦部屋



夫婦の大切な時間を作ります



個室



プライバシーのある空間



1階には専用のストックルームを用意していますので、季節物の衣服等を収納でき、お部屋を広く使用していただけます。

毎月の施設使用料

利用者の所得に応じて国及び県が定める額

事務費	生活費	管理費	合計
収入に応じて負担 およそ10,000円～67,000円	43,700円	15,000円	およそ69,000円～126,000円

※他に水道・光熱費実費負担。

ご利用条件

60歳以上の方で、自立の生活が可能で家庭環境や住宅事情などの都合により、ご自宅での生活が困難な方に入居していただけます。



食堂



娯楽室

デイサービスセンター (通所介護)

親孝行の里

一人一人の個性に合わせたきめ細やかなケアサービス

なかなか外出する機会のない高齢者の方に施設に来ていただき、食事・入浴サービスの提供や、趣味活動・機能回復訓練、レクリエーションなどに参加して、楽しく一日を過ごしていただくことができます。

高齢者の方にとっては、趣味活動やレクリエーションなどに参加することにより相互の交流を深められる良い機会であるとともに、自宅で介護をする家族の方々の介護負担の軽減にもなります。

送迎 リフト付き送迎車でご自宅までお迎えに行きます。

ご入浴 スタッフの介護のもと安心してご入浴いただけます。

レクリエーション イベントを数多くご用意しております。楽しい一日をお過ごし下さい。

お食事 バランスのとれた美味しいお食事をご用意致します。

健康チェック 健康に関するご相談はもちろん、血圧測定なども致します。



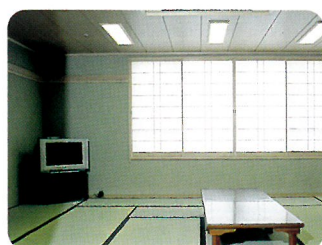
デイサービス風景

サービス内容

- 食事・入浴・介護・機能回復訓練・健康管理・教育娯楽等、入居者とほぼ同様の介護サービスをご利用いただけます。
- ご家族での送迎が困難な方も、リフト車でご自宅と施設の間の送迎を行っています。
- 読書や囲碁・将棋、カラオケなどで楽しいひとときをお過ごしいただけます。
- ひとり一人の症状、身体状況、性格、趣味などに配慮したきめ細かな介護で、安心してお過ごしいただけます。



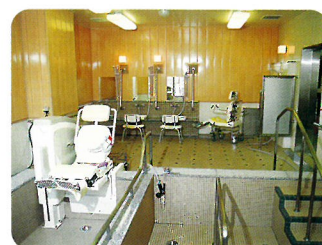
デイサービス風景



和室



機械浴室



一般浴室

居宅介護支援 事業所 親孝行の里

介護等に関する総合的なご相談に応じます。

寝たきりや認知症の高齢者在宅介護についての悩みや介護方法等の相談に応じるとともに、行政機関やサービス実施機関等と連携し適切なサービスが得られるように支援を行います。



サービス内容

- 特別養護老人ホーム、軽費老人ホームケアハウスの入所相談および、ショートステイ、デイサービス、ホームヘルプサービス等のご利用相談などを行います。
- 在宅介護に関するご相談や介護機器の展示・紹介及び使用方法の指導。
- 在宅介護等についての訪問指導。
- 各種申請手続きに関するご相談やお手伝い。尚、居宅介護支援事業所でのご相談やサービスの調整等の費用は無料です。

訪問介護事業所 (ホームヘルプサービス) 親孝行の里

きめ細やかなサービスで行き届いた支援サービスを提供いたします。

高齢者のおられるご家庭をホームヘルパーが訪問し、掃除や洗濯、調理などの家事や、入浴、食事などの日常生活を支援します。

サービス内容

身体介護サービス 入浴・身体の清拭の介助、食事の介助、排泄の介助等のサービス

生活援助サービス 掃除、洗濯、調理、買い物、整理整頓等のサービス



ヘルパーステーション



ボランティア控室



会議室・介護者教室



面接室